



Schweizerische Eidgenossenschaft
Confédération suisse
Confederazione Svizzera
Confederaziun svizra

Bundesamt für Energie BFE
Office fédéral de l'énergie OFEN
Ufficio federale dell'energia UFE
Uffizi federal d'energia UFE



© OECD Nuclear Energy Agency



© Pascale Künzi



REISEBERICHT JAPAN



INHALT

1. **Hiroshima** – Gelebte Erinnerungskultur
2. **NEA-Symposium** für Informations-, Daten- und Wissensmanagement, 7.–10. Oktober 2025 (Yokohama)
3. **Fukushima:**
 - Tepco Decommissioning and Archive Center, Kernkraftwerk Fukushima-Daiichi,
 - Umgebung (20-km Zone)



#1 HIROSHIMA



© Pease Memorial Museum





#1 HIROSHIMA

GELEBTE ERINNERUNGSKULTUR

Hiroshima Peace Memorial Museum





#1 HIROSHIMA

GELEBTE ERINNERUNGSKULTUR



Kenotaph (Scheingrab)

Bevölkerung Hiroshima

vor 6. August 1945: ca. 350'000

Todesfälle Hiroshima

- 6. August 1945: ca. 70'000–80'000
- Ende 1945: ca. 140'000
- Bis heute: ca. 200'000



#1 HIROSHIMA

GELEBTE ERINNERUNGSKULTUR



Fukuro-Machi Elementary School





#1 HIROSHIMA

GELEBTE ERINNERUNGSKULTUR





#2 NEA-SYMPOSIUM



© OECD Nuclear Energy Agency

“NEA Symposium on Information, Data and Knowledge Management for Radioactive Waste: Challenges Across All Timescales”

7.–10. Oktober 2025, Yokohama

132 Teilnehmende aus **24** Ländern



#2 NEA-SYMPOSIUM

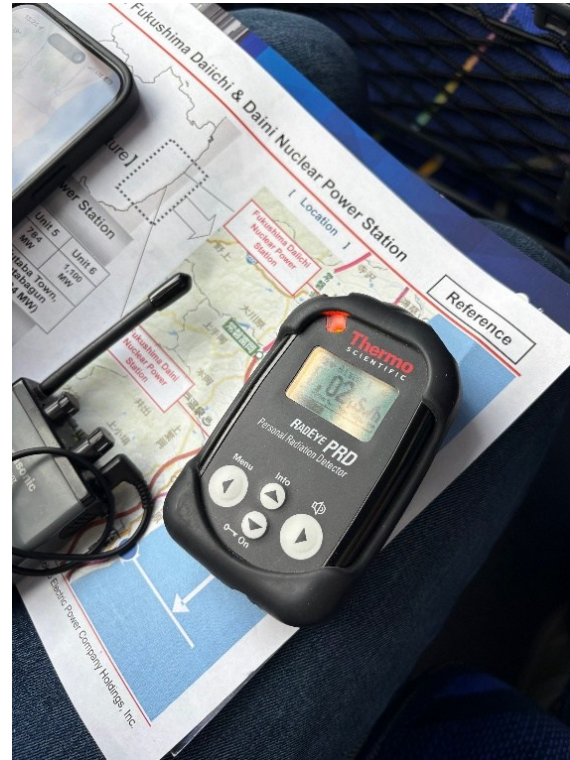
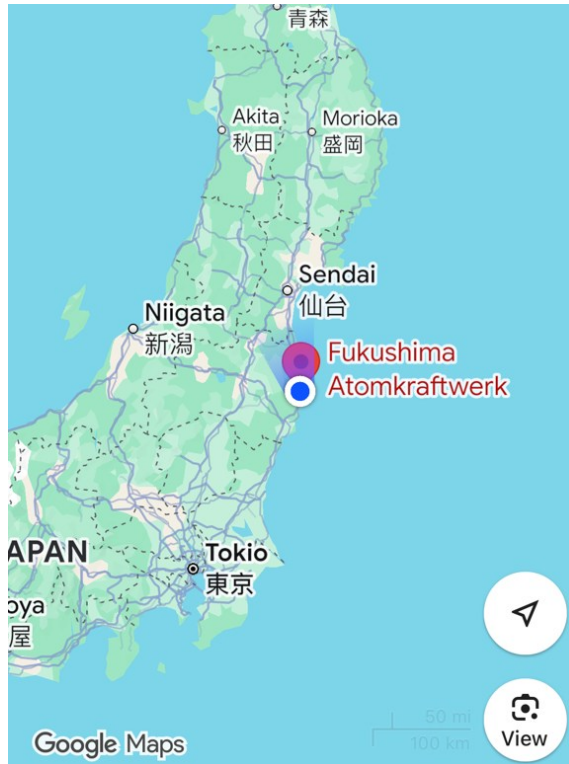


- **Austausch von Erfahrungen und Vernetzung unter Fachleuten**
- **Interdisziplinär**
- **Referate & Diskussionen zu**
 - Informations- Daten- und Wissensmanagement
 - Key Information File, Futures Literacy
 - Einbezug neuer Technologien
- **Einbezug junge Menschen, inkl. Video**
- **Poster-Sessions**
- **Exkursion nach Fukushima Daiichi**
- **NEA-Publikation folgt**



#3 FUKUSHIMA

TEPCO DECOM CENTER, KERNKRAFTWERK, UMGEBUNG



© TEPCO



#3 FUKUSHIMA

TEPCO DECOMMISSIONING ARCHIVE CENTER

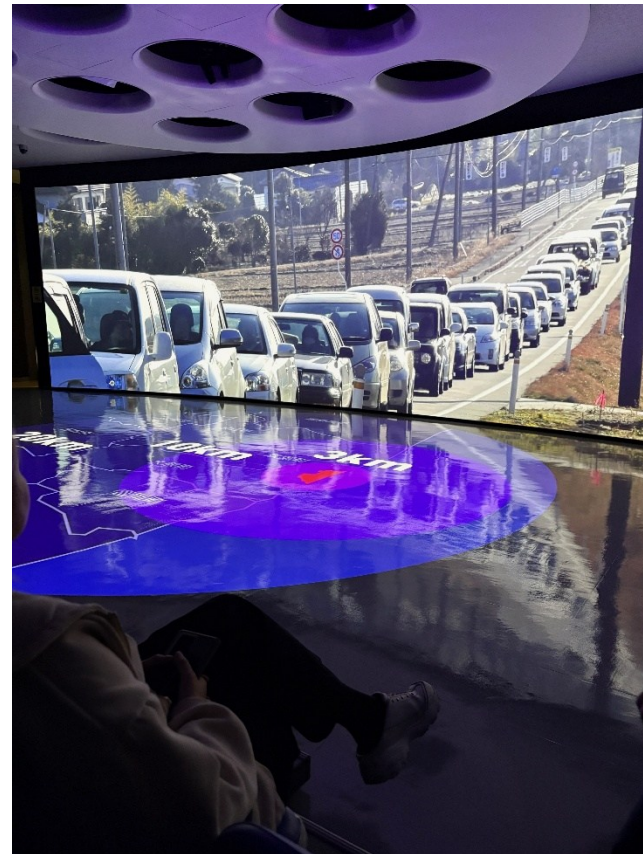
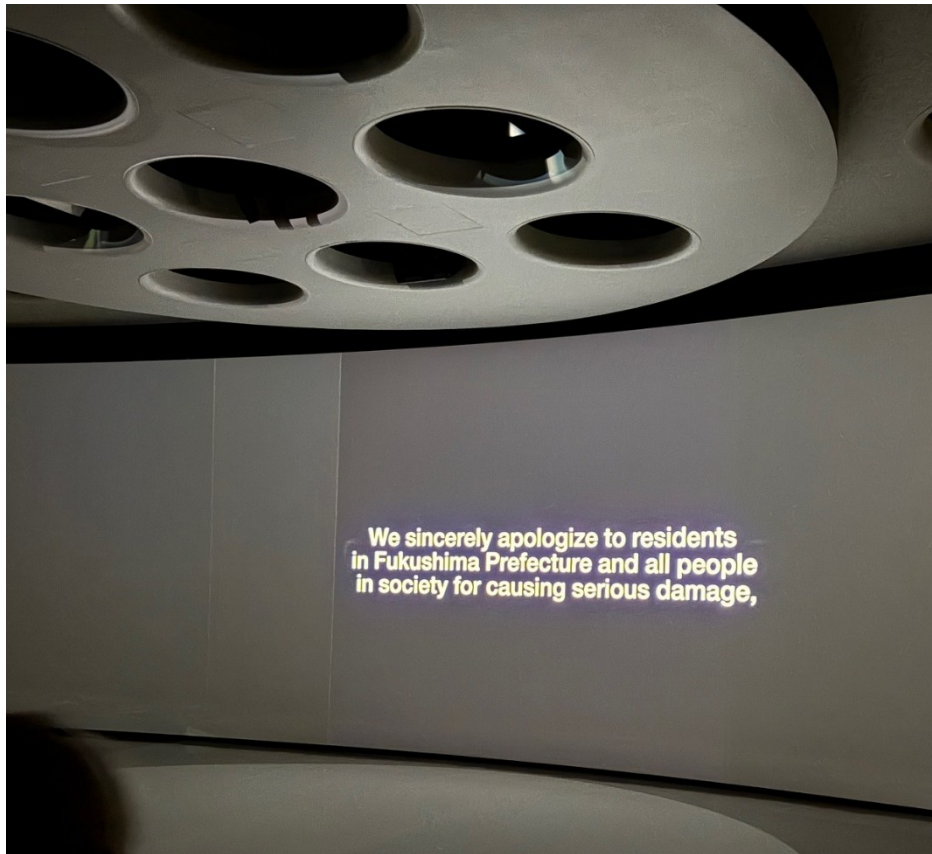


- Ort: Tomioka
- Eröffnung 2018
- Informieren
- Erinnern
- Lernen
- Aktuelle Infos Stand Rückbau KKW
- Broschüre (Link)



#3 FUKUSHIMA

TEPCO DECOMMISSIONING ARCHIVE CENTER



- Mehrfach erweiterte Evakuierung:
ca. **150'000 Personen**
- **2'200 Todesfälle**
durch Evakuierung
- Ca. **20'000 Personen**
können bisher nicht
zurückkehren



#3 FUKUSHIMA

KERNKRAFTWERK FUKUSHIMA DAIICHI



- Areal: 3.5 km²
- Rund **4'800 Personen** arbeiten täglich auf dem Areal
- **Stilllegung** bis ca. 2051
- **Grosse Herausforderungen**, beispielsweise
 - **Entfernung der Brennstofftrümmer** (Reaktoren 1–3)
 - **Dekontamination von Wasser**
 - Umfangreiche Massnahmen zur Mengenreduktion und Reinigung des kontaminierten Wassers
 - Keine Entfernung verbleibendes Tritium möglich
 - Kontrollierte Einleitung ins Meer (verdünnt)
 - **Entsorgung radioaktive Abfälle:**
Eine anspruchsvolle Aufgabe vor dem Hintergrund der komplexen nuklearen Geschichte Japans



#3 FUKUSHIMA

EINDRÜCKE AUS DER UMGEBUNG





#3 FUKUSHIMA

EINDRÜCKE AUS DER UMGEBUNG



Massnahmen zur Dekontamination

- Fläche von ca. 1'400 km²
 - Entfernung Oberboden (ca. 5 cm)
Reduktion Belastung durch Cäsium: ca. 80%
 - Reinigung von Flächen
(Dächer, Gebäude, Strassen etc.)
 - Vegetationsmanagement
 - Wasser- und Sedimentskontrolle
-
- Erde und andere Abfälle:
Menge ca. 20 Mio m³
 - Wald: ca. 70% der Fläche – Dekontamination schwierig bis unmöglich
 - Weitreichende kostenintensive Massnahmen
 - Wenige Rückkehrer und Zuzügler



#3 FUKUSHIMA

EINDRÜCKE AUS DER UMGEBUNG

