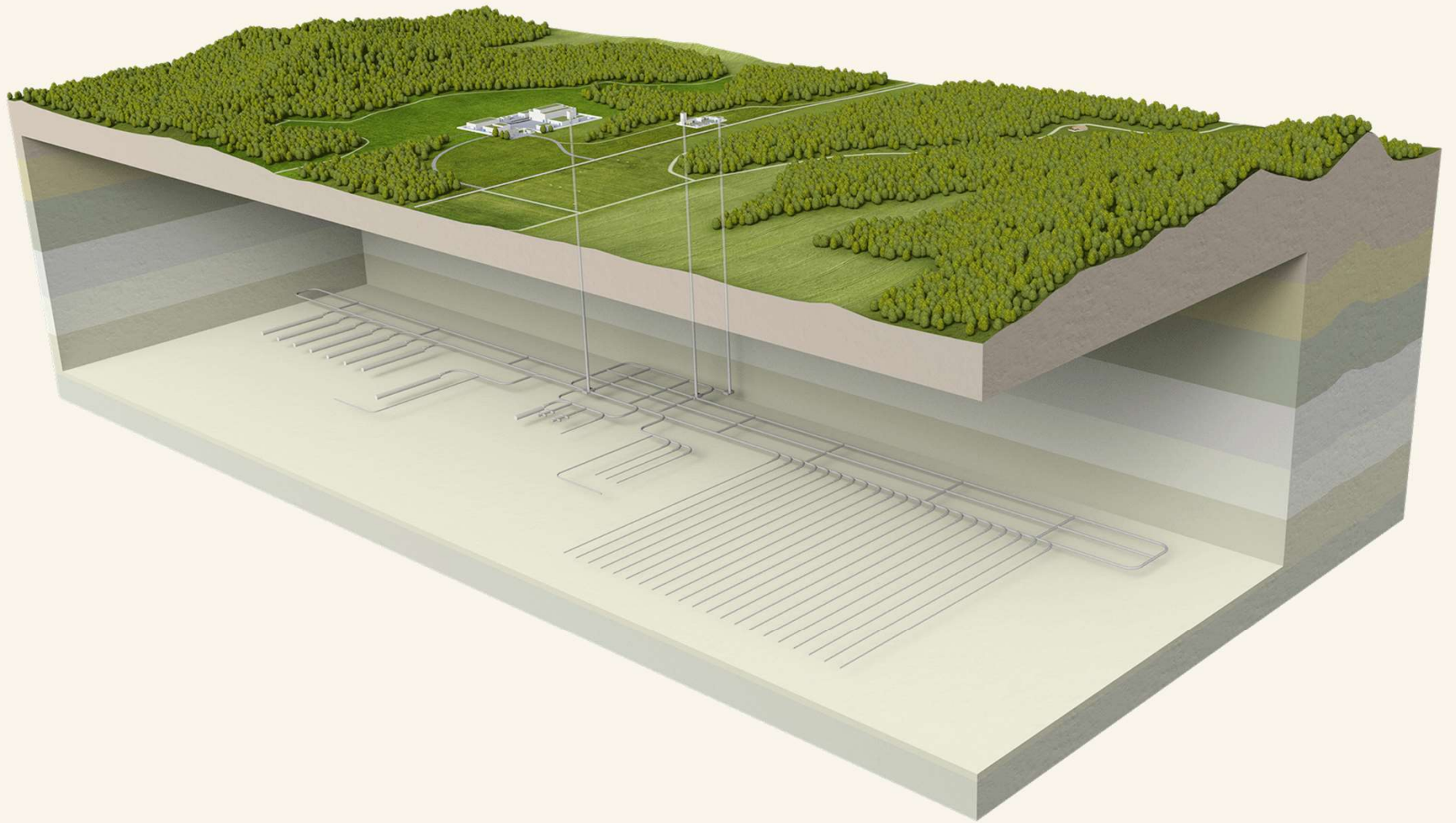


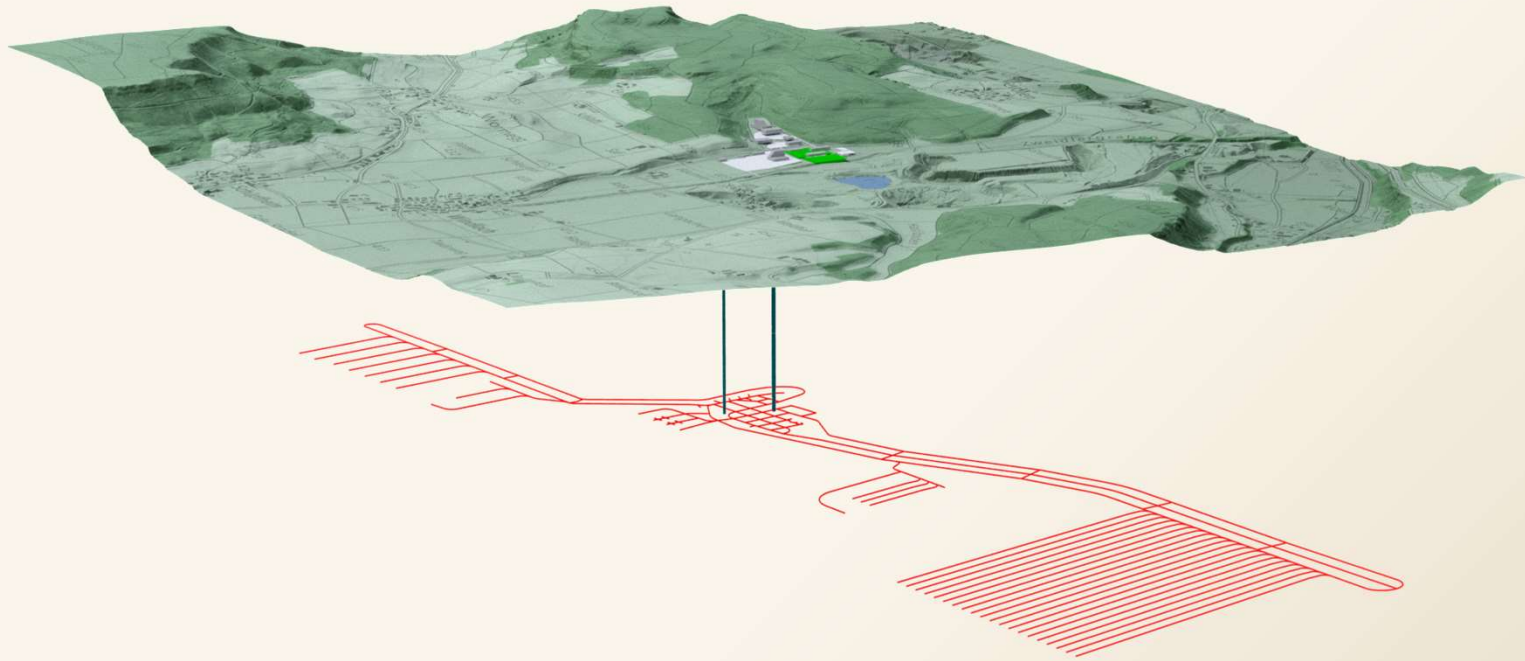
# VORLÄUFIGER SCHUTZBEREICH

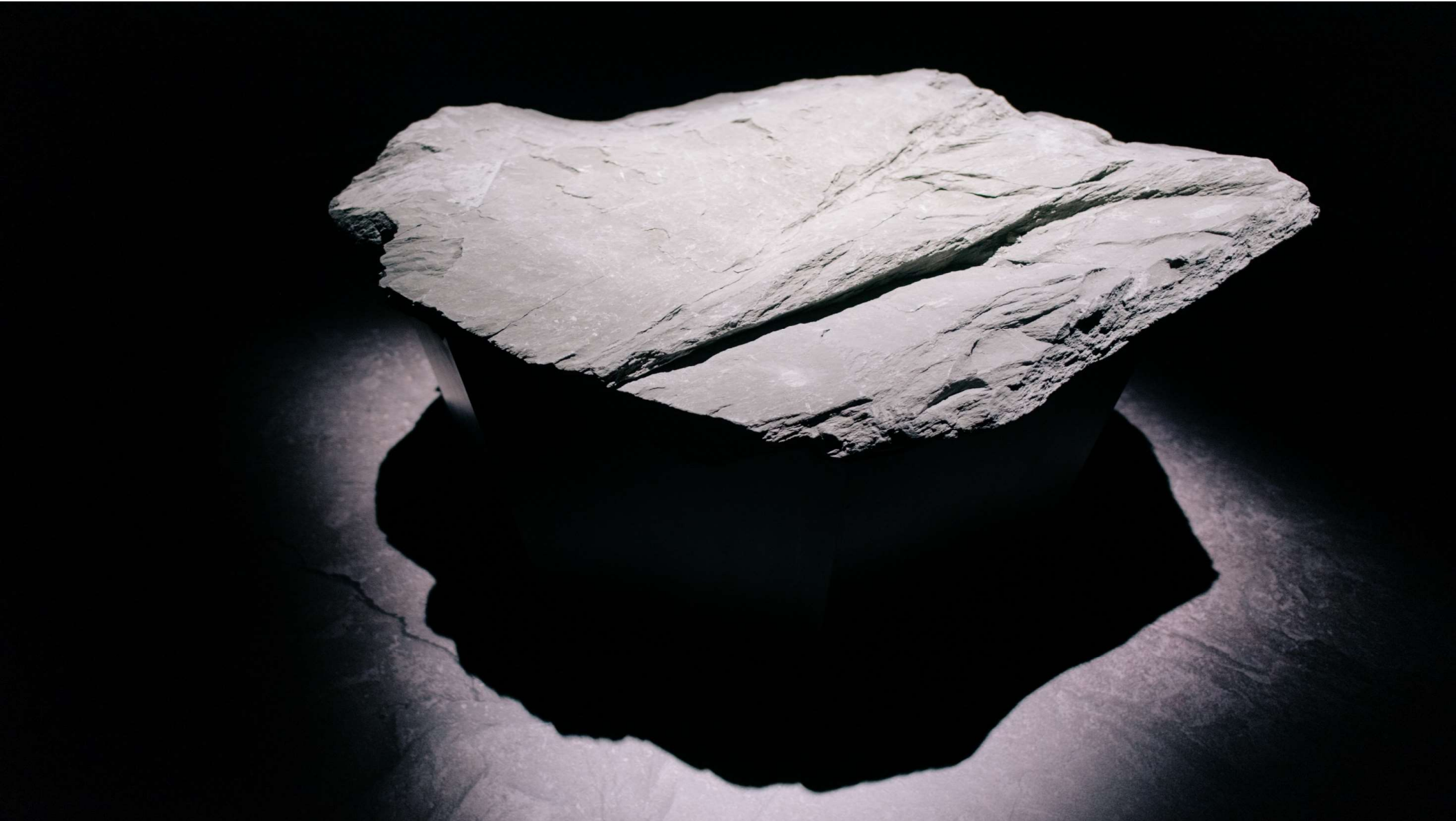
5. März 2024 – Regionalkonferenz Vollversammlung

Tobias Vogt

**nagra.**







# WAS IST DER SCHUTZBEREICH?

Der Schutzbereich ist ein dreidimensionaler Raum im Untergrund, in dem Eingriffe die Sicherheit des Tiefenlagers beeinträchtigen könnten (Art. 40 KEG).

Der Schutzbereich umfasst alle Teile des Tiefenlagers, inklusive der Zugänge (Art. 70 KEV).

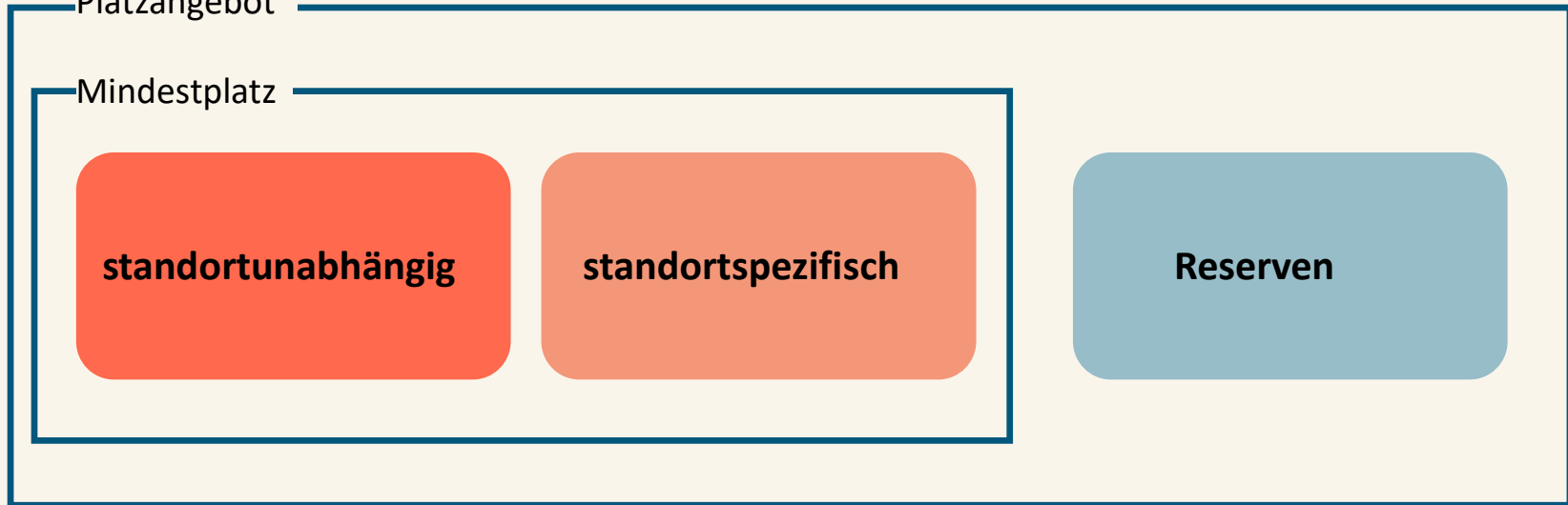
Platzangebot

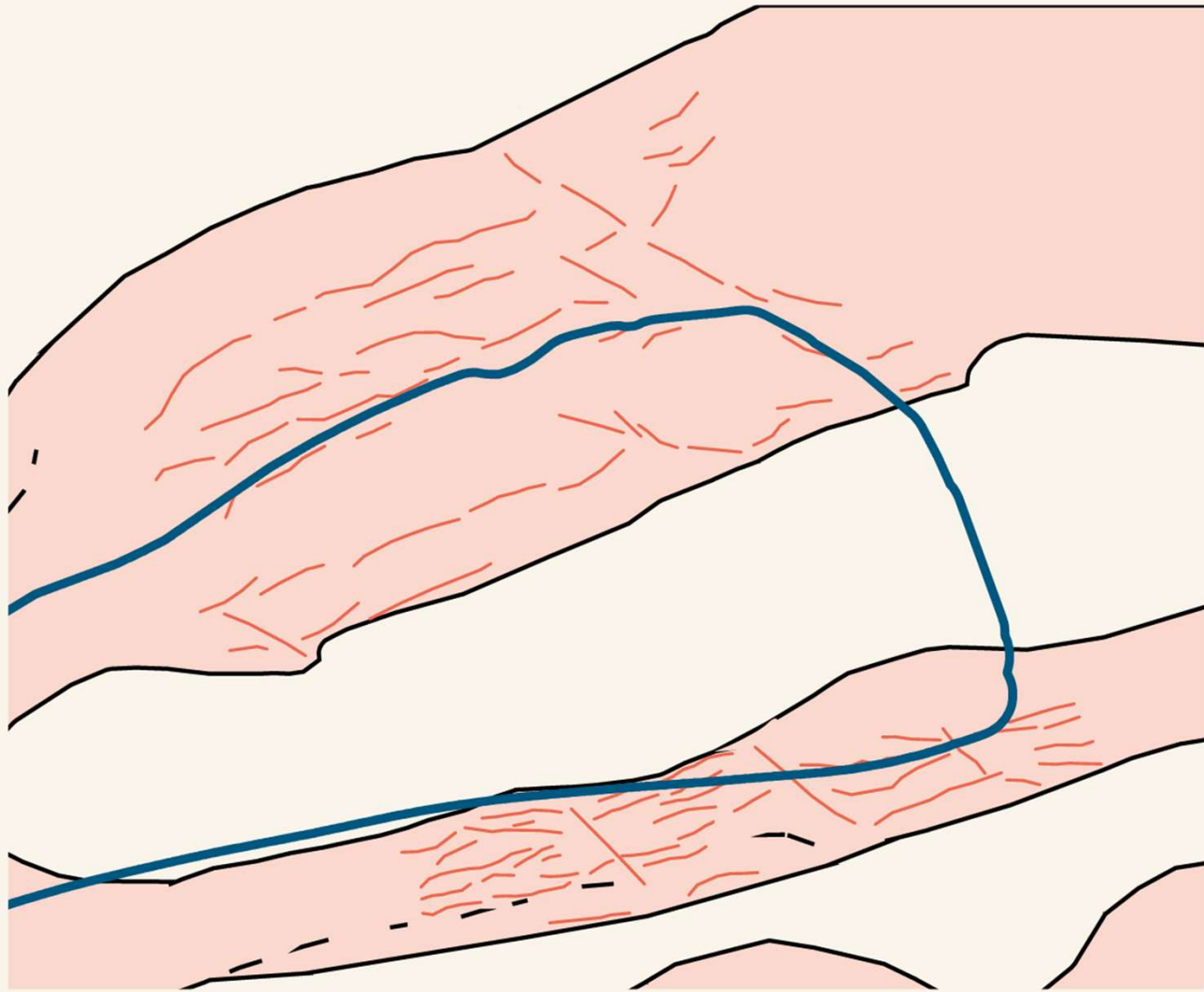
Mindestplatz

**standortunabhängig**

**standortspezifisch**

**Reserven**

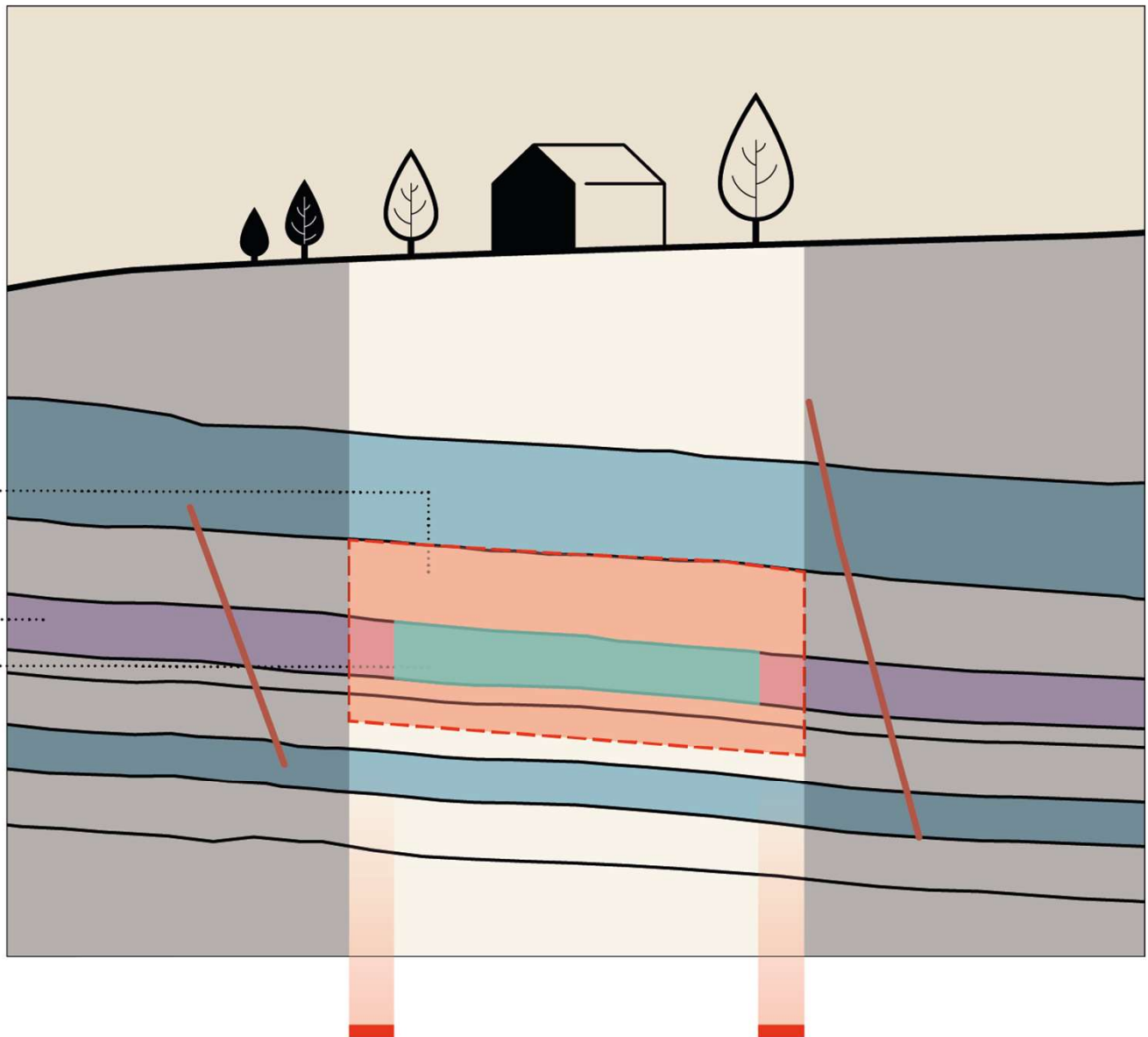




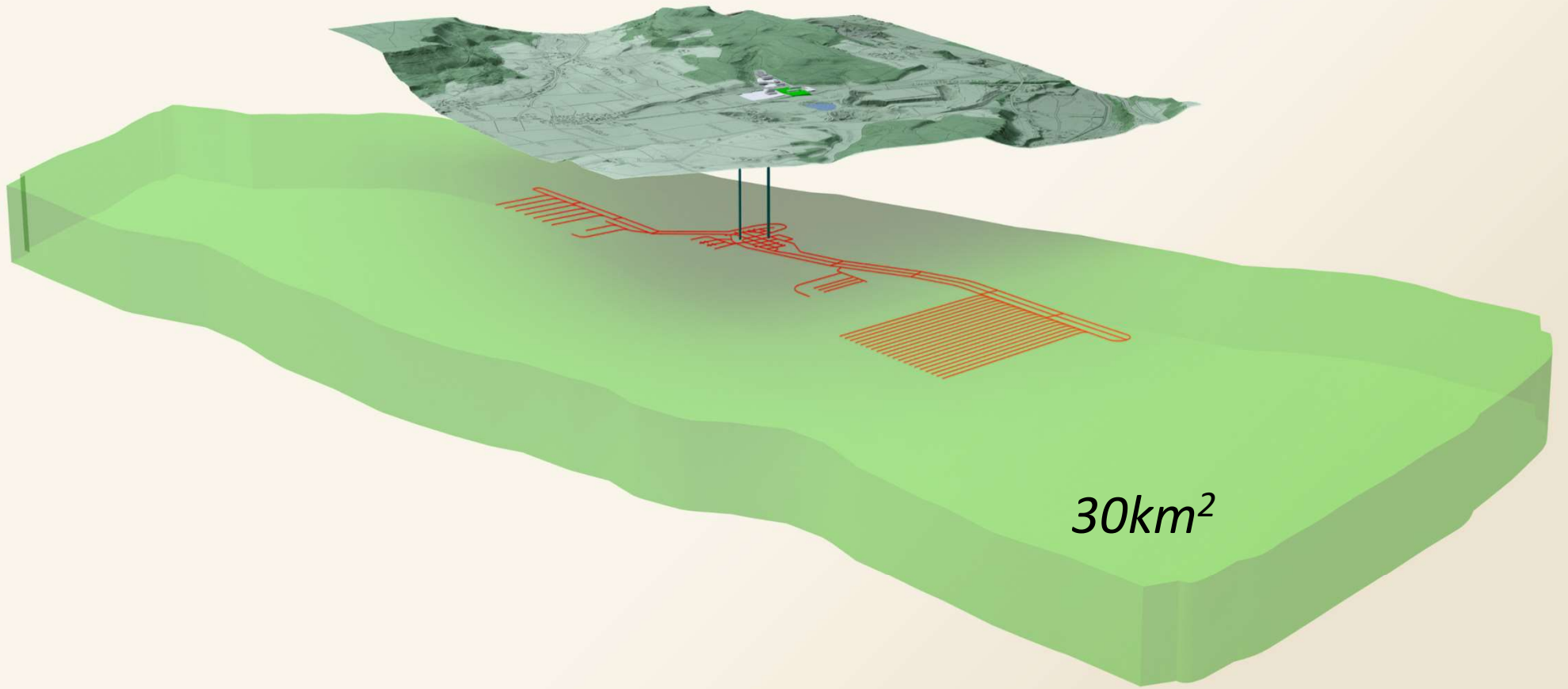
Vorläufiger  
Schutzbereich

Opalinuston

Potenzielle  
Lagerzone



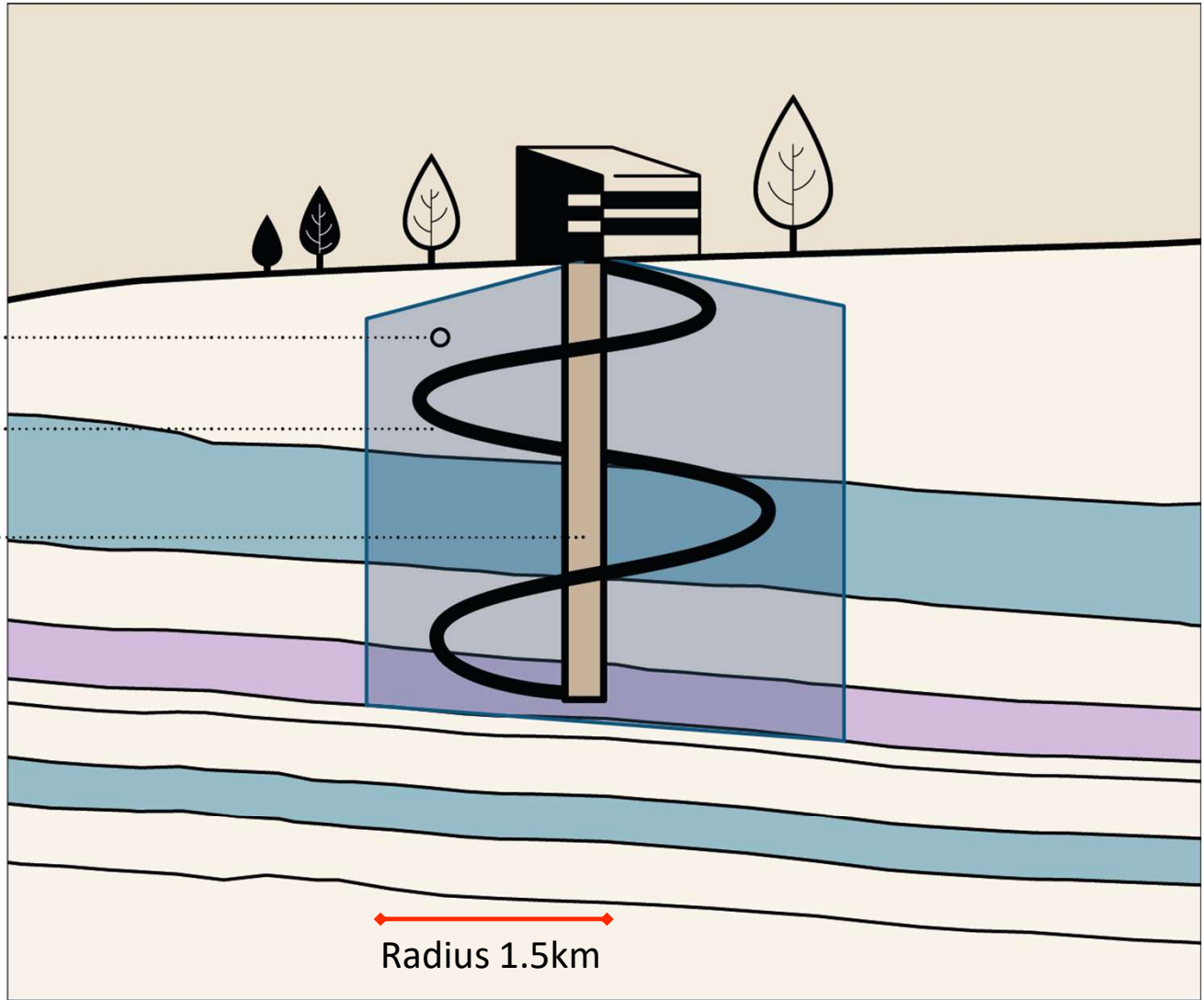




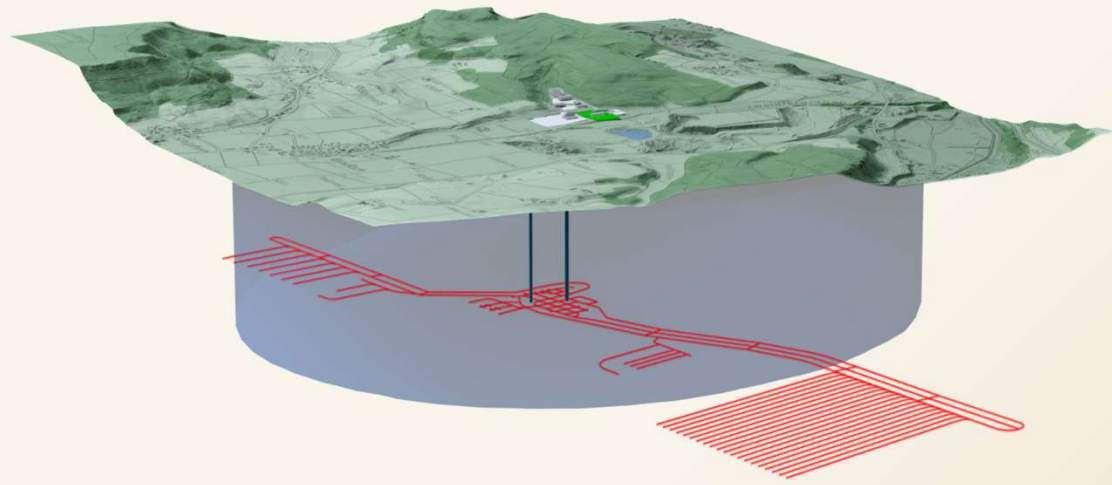
Schutzbereich für die Zugänge

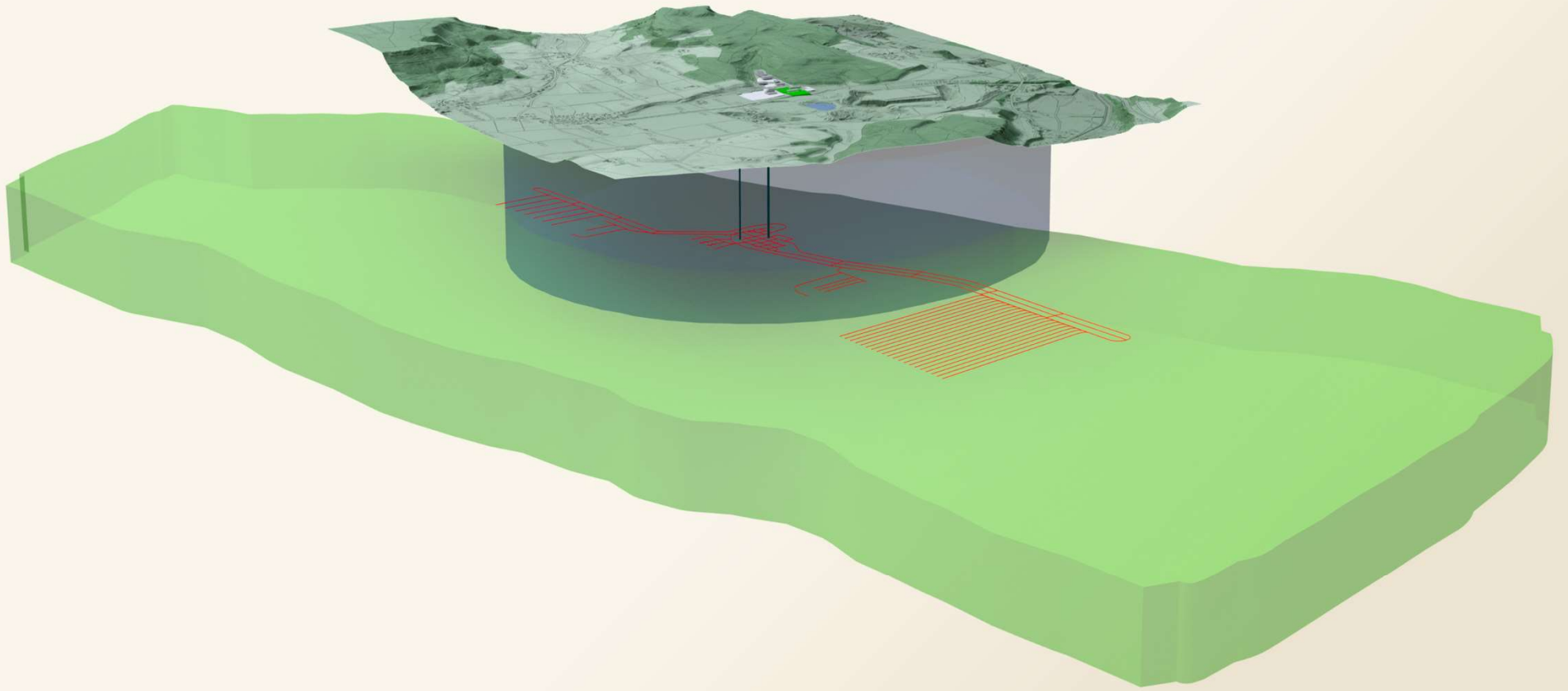
Rampe

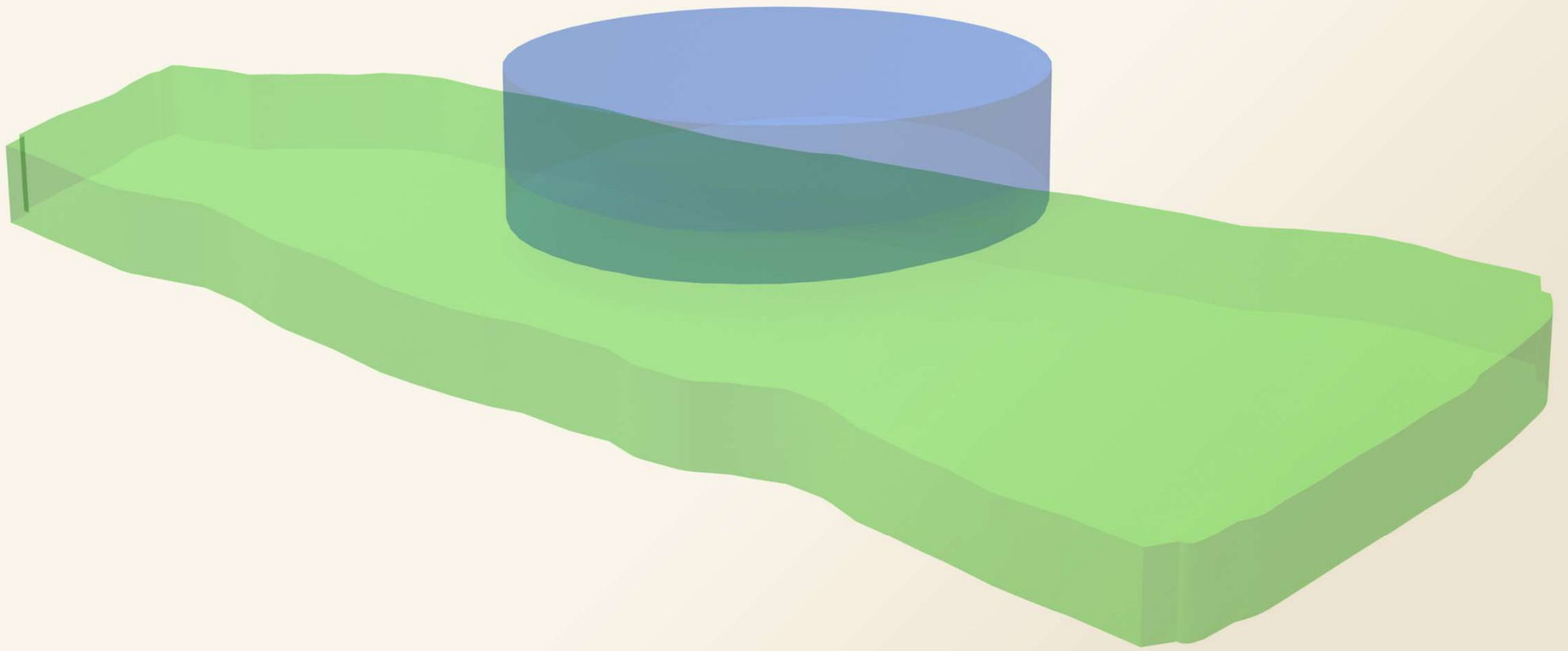
Schacht

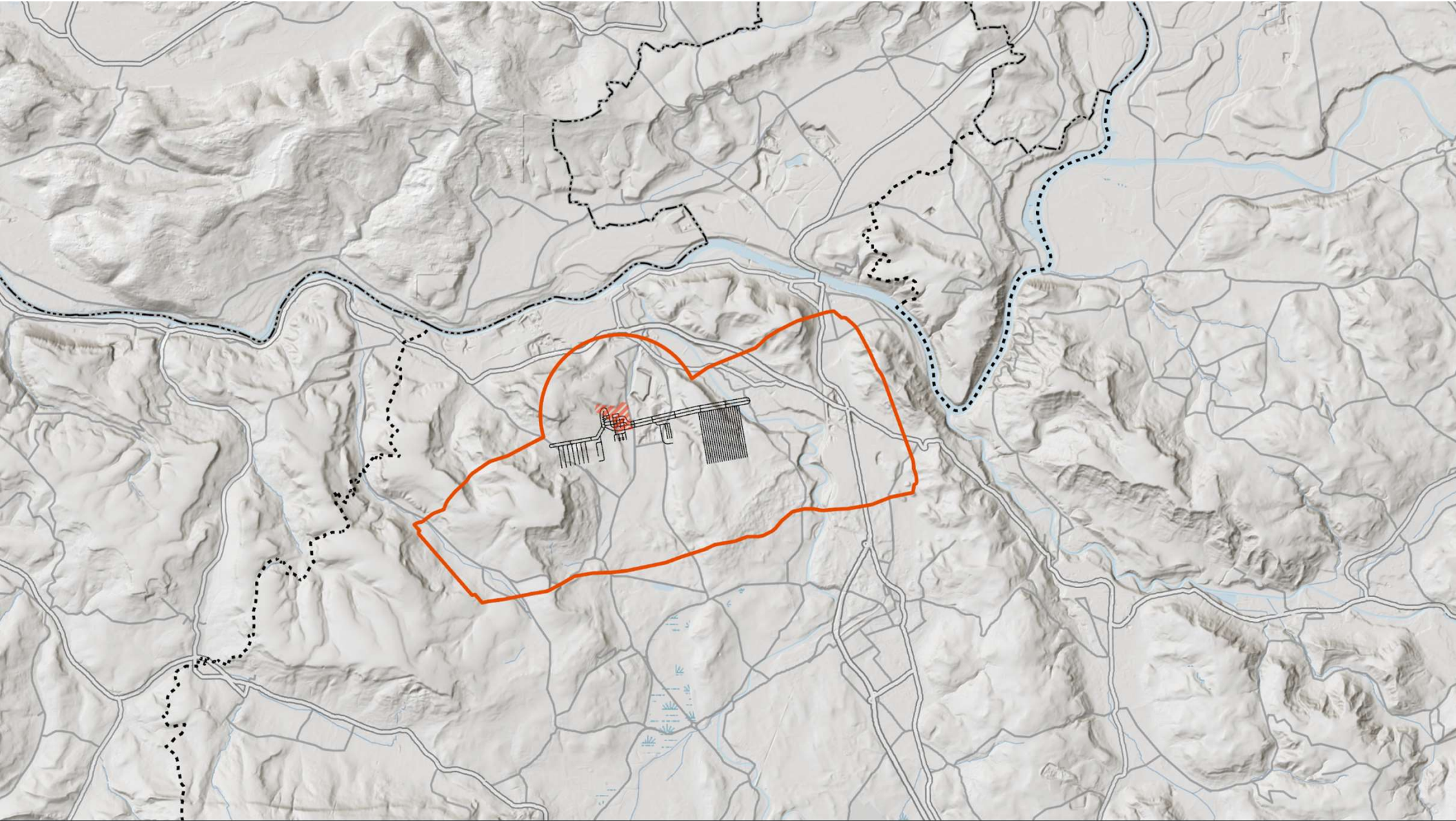


Radius 1.5km



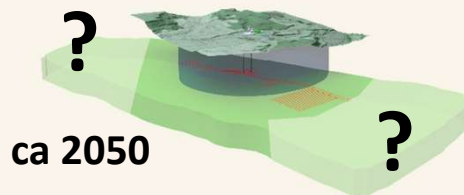
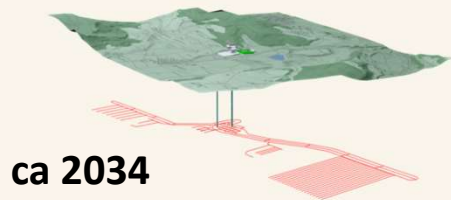
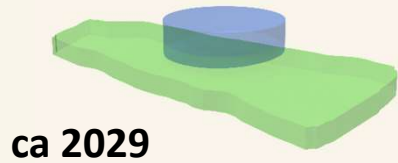






## AUSBLICK

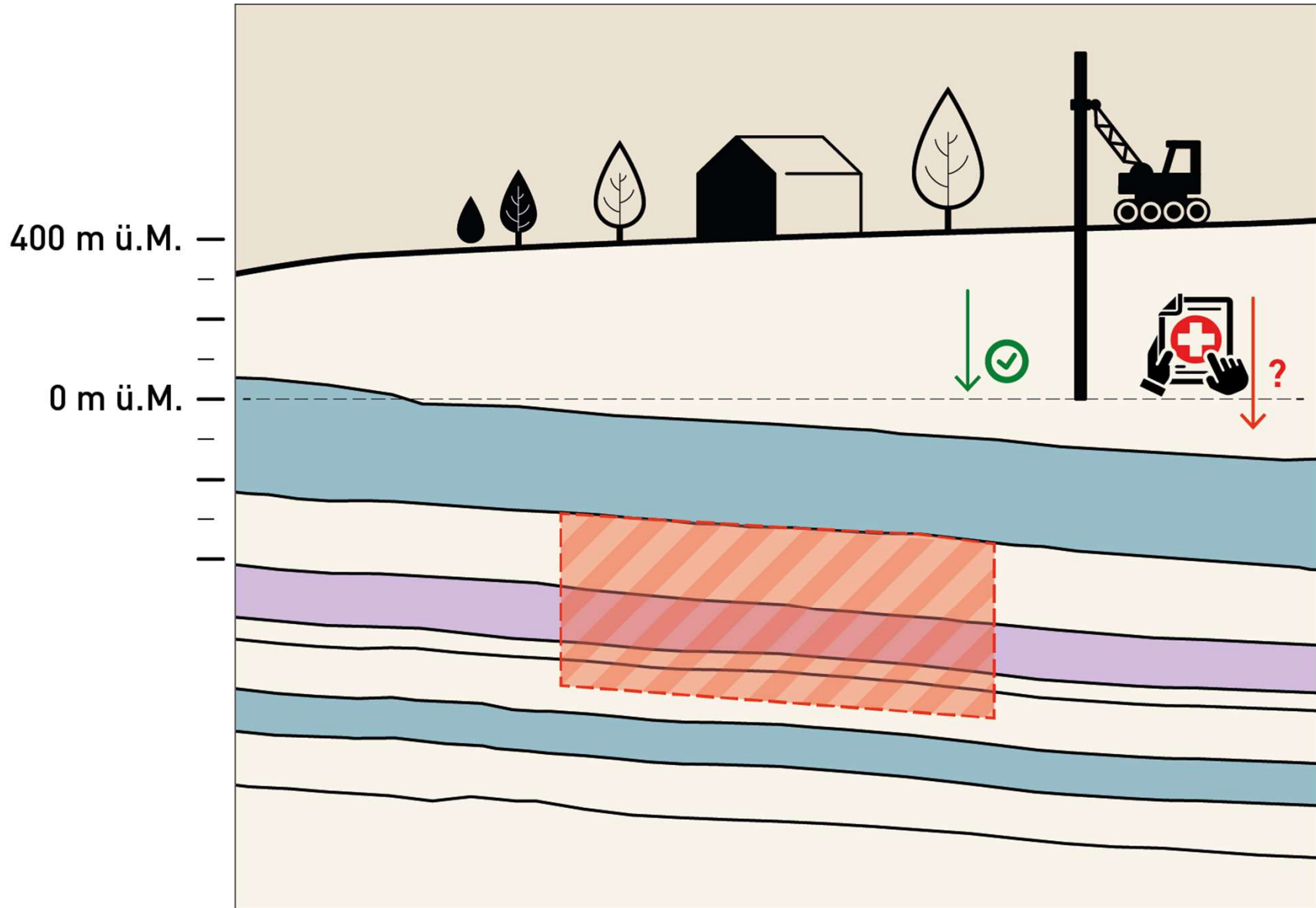
---



Die Rahmenbewilligung legt den vorläufigen Schutzbereich fest

Die Baubewilligung legt das Lagerprojekt fest.

Die Betriebsbewilligung legt den definitiven Schutzbereich fest  
→ Verkleinerung des Schutzbereichs möglich





## Situation heute

## RBG

Bohrungen

Kantonale Bewilligungspflicht

UVEK-Bewilligung erforderlich ab Bohrtiefe von 0 m ü.M.

