

chgruppe Regionale Entwicklung erankerung Zielbild 2050

opher Müller, Melissa Hösli
rsammlung, 5. März 2024





Nördlich Lägern 2050

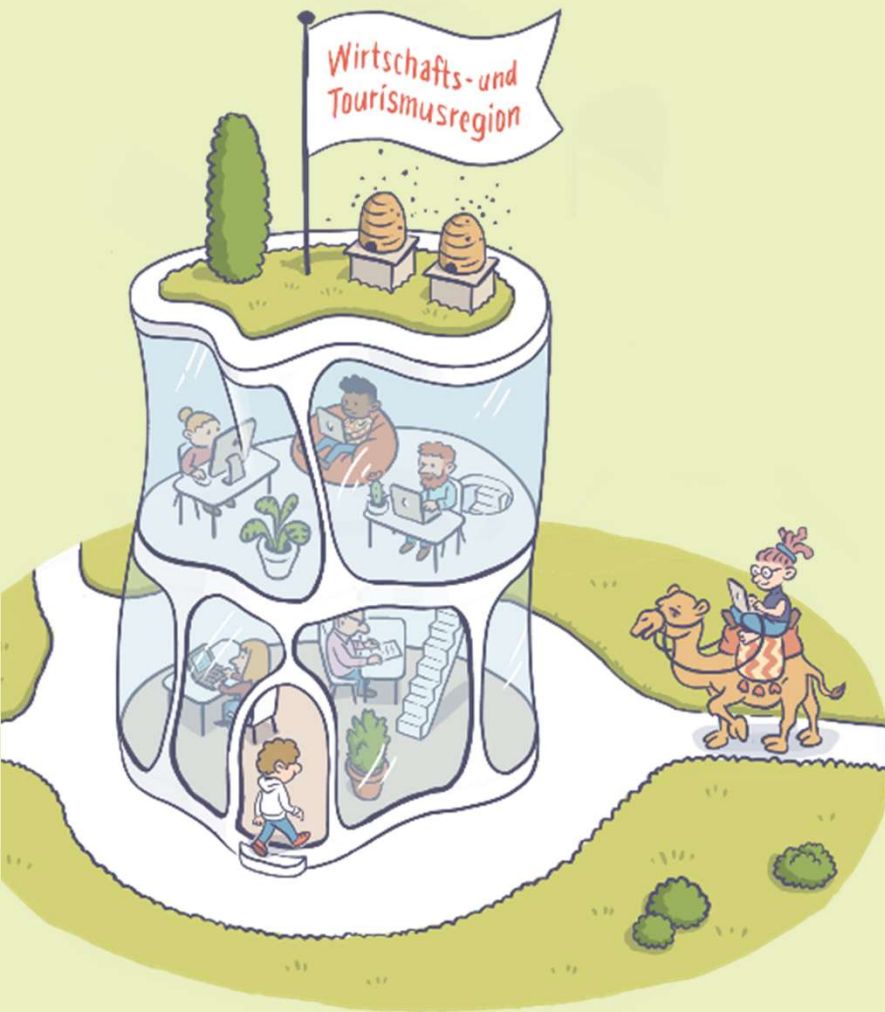
Nördlich Lägern ist eine **naturnahe und**
schrittliche Region, die zum
Wohnen, Arbeiten, Leben und
Freizeit einlädt. Die Region tut sich
vor als **familienfreundlicher**
Wohnungsraum und nachhaltige
Wirtschafts- und Tourismusregion und
nimmt als Standort des
ökologischen Tiefenlager
Verantwortung. **Über Grenzen und**
Abgrenzungen hinweg: Nördlich Lägern
verbindet sich zusammen und bietet eine
innovative und nachhaltige Zukunft.





Wohn- und Arbeitsregion

- attraktiver Lebensraum
- wertvolle Erholungsräume
- familienfreundliche Wohngebiete
- moderne Arbeitsinfrastruktur
- nachhaltige und innovative Wirtschaft
- Arbeitsplätze in vielseitigen Branchen: von modernen Wirtschaftsunternehmen, über Landwirtschaft und Tourismus, bis hin zu Forschung und Entwicklung in Technologie und Wissenschaft.



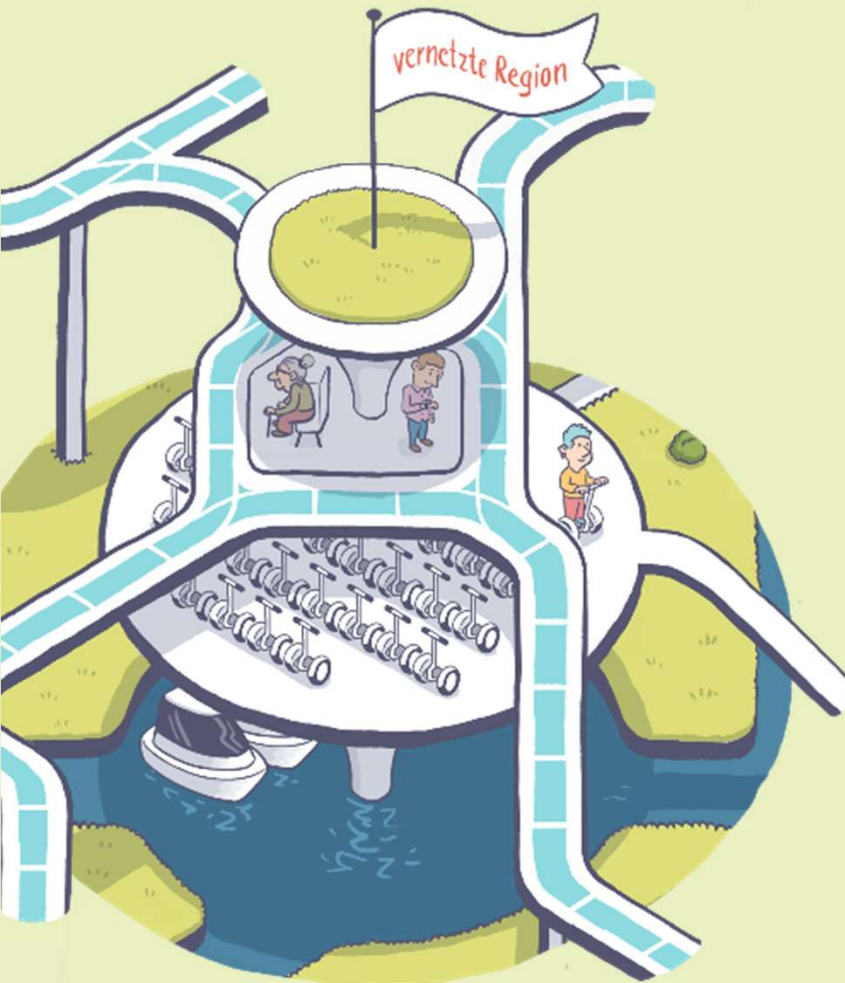
Wirtschafts- und Tourismusregion

- attraktive Standort- und Tourismusregion
- moderne Infrastruktur ermöglicht das Arbeiten in digitalen Arbeitsmodellen
- nachhaltige Verkehrsnetze für gute Anbindung an urbane Zentren
- natürliche Umgebung fördert Erholung und Nachhaltigkeit



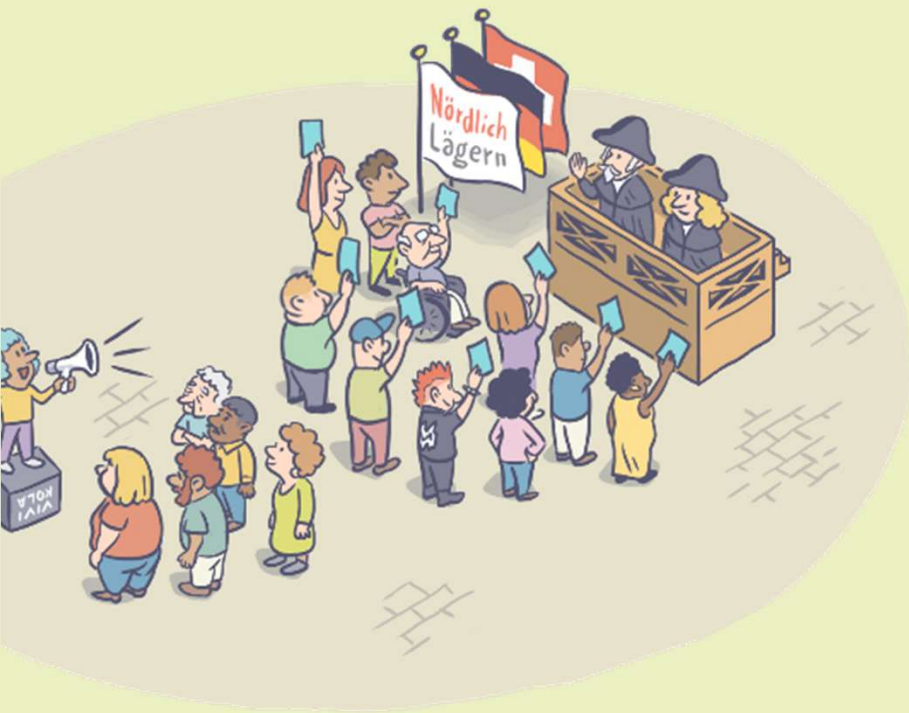
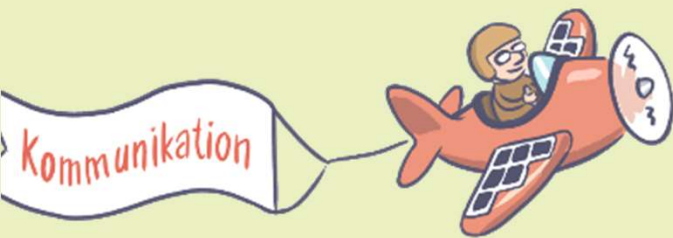
Ausflugsregion am Wasser

- natürlichen Schätze, vielseitige Flusslandschaft als Ausflugsziel Erholungsuchender und Naturliebhaber aus der Ferne
- sanfter Tourismus



Vernetzte Region

- Verkehr, Infrastruktur und Gesundheit in engem und nachhaltigem Netzwerk organisiert
- alle Akteure sind untereinander verbunden und arbeiten zusammen – sowohl innerhalb der Region als auch darüber hinaus.



Kommunikation

- Nördlich Lägern hat viel zu bieten und kommuniziert das auch nach aussen.
- selbstbewusste, authentische und aufgeschlossene Region
- Attraktionen, von Natur über Wirtschaft und Tourismus bis hin zum Tiefenlager.



Grenzübergreifende Region

- Kultur, Sport, Natur und Landschaft grenzübergreifend gestaltet, gepflegt, genutzt und genossen
- Aufgaben des öffentlichen Lebens – wie Mobilität und Verwaltung – werden über die Grenzen hinweg erfüllt und optimiert.

Grundidee

KONKRETE PROJEKTE FÜR EIN GREIFBARES ZIELBILD 2050

zu Projekte?

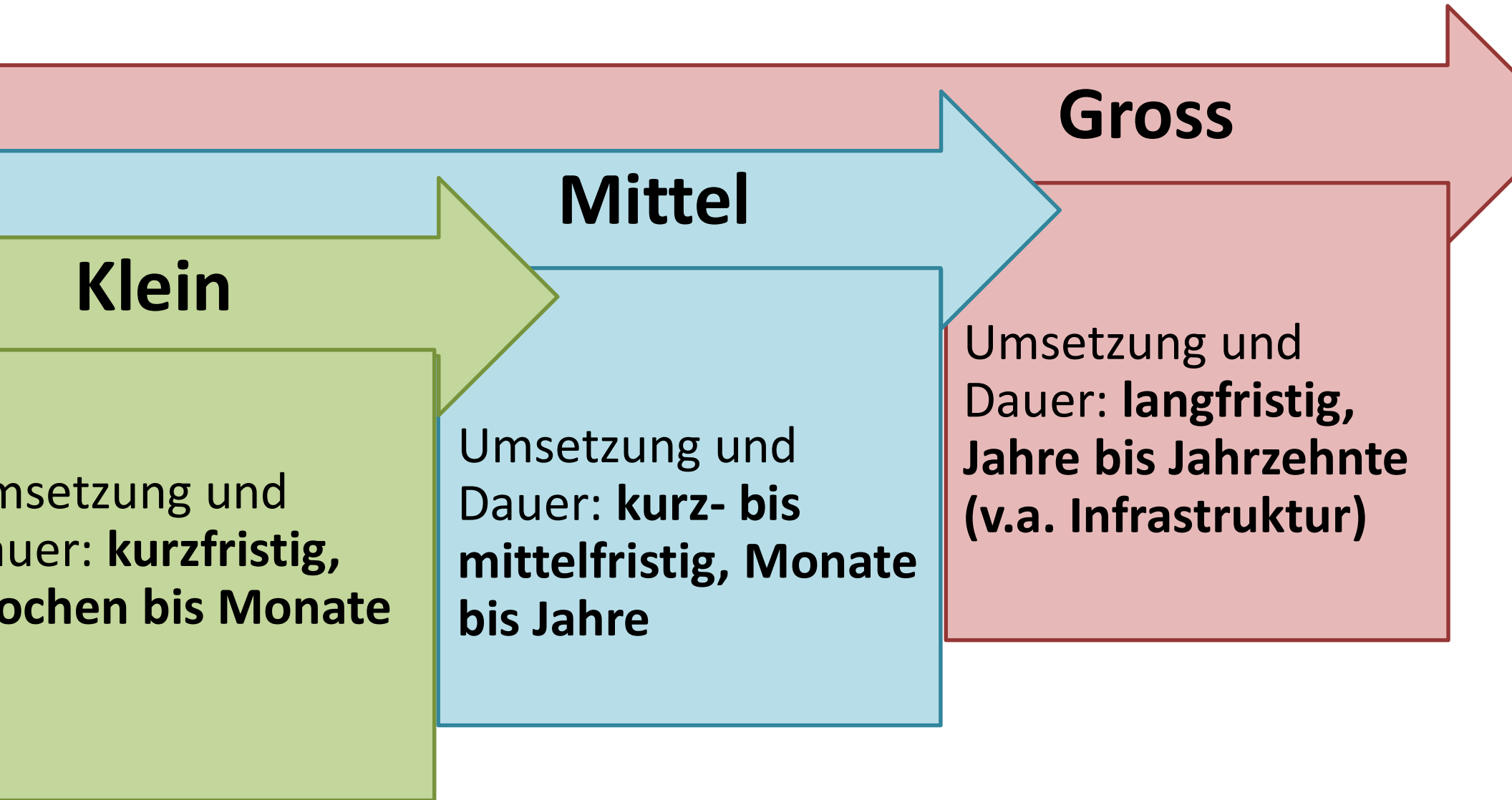
ankerung des Zielbilds ...

nwertsetzung der Region Nördlich Lägern, Werte schaffen

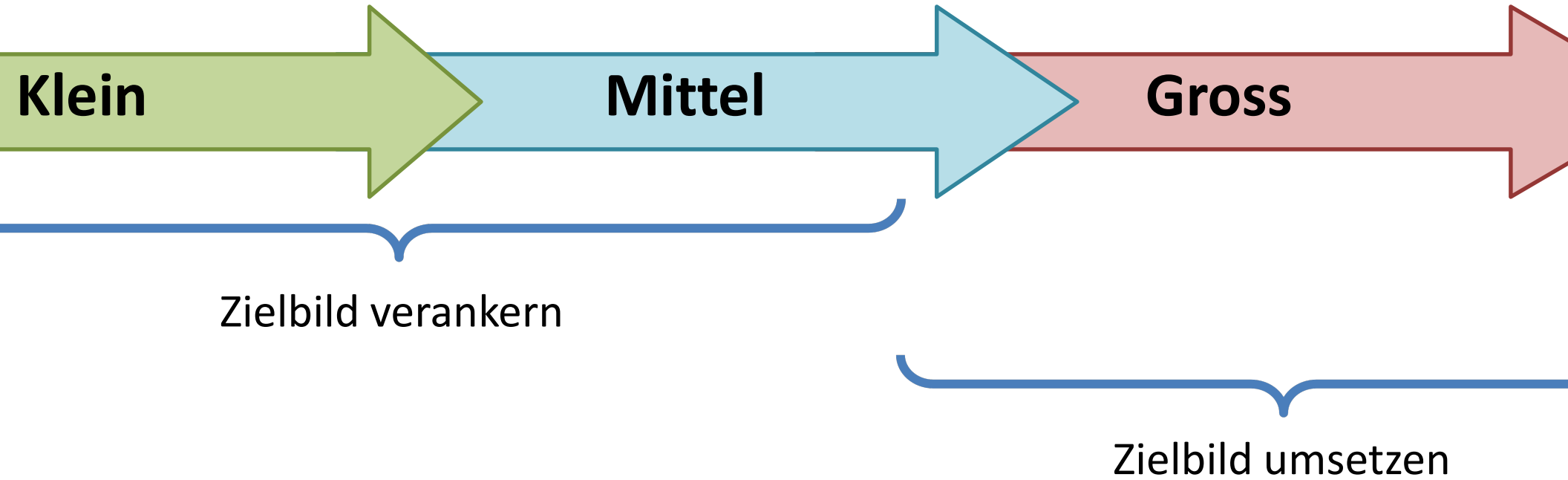
Zusammenhalt stärken, gemeinsame Kultur schaffen

**Projekte mit Aussenwirkung bewegen
die (Menschen in der) Region.**

Was sind Projekte?



Was sind Projekte?



Projektideen FG RE

PROJEKTE FÜR 2024 (BEISPIELE, PILOT)

Co-Working-Space für digitale Nomaden (klein)

orking-Arbeitsplätze in Nördlich Lägern signalisieren, dass die
n mit der Zeit geht und aktiv eine attraktive Arbeits- und
region schafft.

beitsplatz mit Gelegenheit zum Austausch

ünstige Konditionen, gute Infrastruktur (v.a. schnelles Internet)

mmunikation im Dorf und in der Umgebung «Co-Working»

tenzial, Digitale Nomaden anzuziehen (Magnetwirkung Tiefenlager)

**Handlungsfelder: Wirtschafts- und Tourismusregion,
Wohn- und Arbeitsregion.**



Künstleratelier (mittel)

Schaffende werden eingeladen, sich für eine gewisse Zeit in Nördlich Lägern aufzuhalten und die Umgebung inklusive Tiefenlagerprojekt künstlerisch zu bearbeiten.

Themen: Spannungsfelder rund um das geologische Tiefenlager, gesellschaftliche Auswirkungen, Zusammenleben in der Region etc.

Medien/Objekte, Ergebnisse z.B. Lesungen, digitale Beiträge, Vorträge, Konzerte Texte, Theater, Skulpturen – es gibt keine Einschränkung

Ziel: Bild 2050 visualisieren, begreifbar machen, mit Wert befüllen und gleichzeitig die Identität der Region stärken.

**Handlungsfelder: Kommunikation, vernetzte Region,
Ausflugsregion am Wasser, grenzübergreifende Region**



Besucherzentrum (gross)

attraktive Besucherzentrum lockt Menschen aus
anzen Welt in die Region und vermittelt zwischen
ik und Mensch.

rausragende Architektur

ultifunktionalität

innerungskultur unterstützend

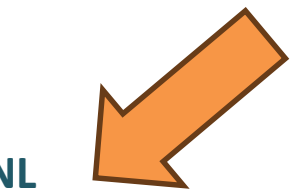
**Handlungsfelder: Kommunikation,
Wirtschafts- und Tourismusregion,
Ausflugsregion am Wasser**



Projektideen sammeln 2024 ff.

IDENTIFIKATION UND BEURTEILUNG PROJEKTIDEEN

Projektideen sammeln und bewerten (2024)



NL

erien für die
wahl der
jekte
(März)

Bevölkerung

- Ideen sammeln und bewerten in «BrainE4» (April-Mai)

RK NL

- Informationsveranstaltung / Ausstellung o.ä. (Sommer)

RK NL

- Festlegen Projekte für 2025 in VV (16.9. oder 19.11.)



FG RE

- Aufbereitung erster Projektideen für Einbezug der Bevölkerung mit «BrainE4» (14. März)

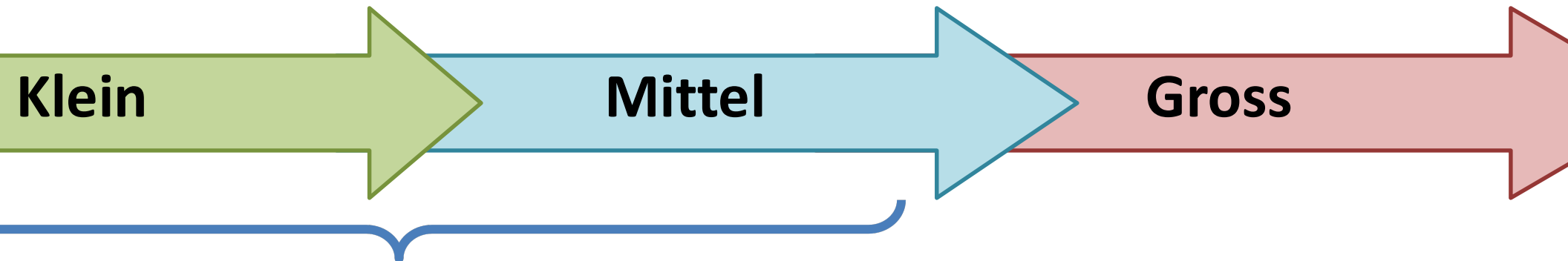
FG RE

- Auswahl von Pilotprojekten aus Zielbild 2050 (10. Juni)

FG RE

- Festlegen Pilotprojekte (Vorschläge) 26.8. oder 24.10.)

Einbezug der Planungsträger



Klein

Mittel

Gross

Zielbild verankern

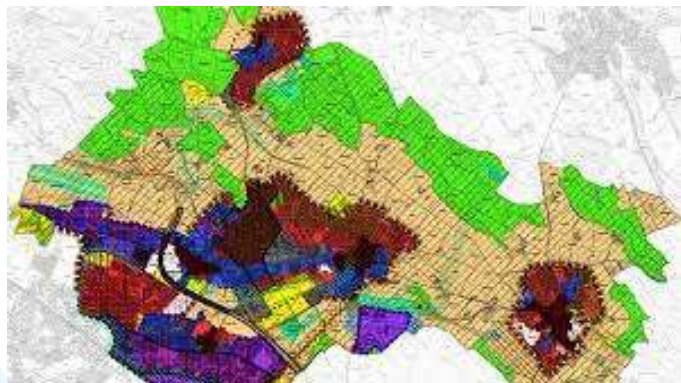
→ Sponsoren, Mäzene, Gemeinden

Zielbild umsetzen

→ Planungsträger, Gemeinden, Kantone

Anspruchsgruppen (Planungsträger) informiert, einbezogen

Kanton Zürich Richtplan



Kanton Zürich
Regionaler Richtplan
Urnerland



KANTONALER RICHTPLAN
Das Herz der schweizerischen Raumplanung

NPK COSAG COFC

BAUM

BAUM

Kantonaler Richtplan
Anwendung Artikel 12, 2, 1, 18 Abs. 1
Umsetzung Kantonsraumplanung
Schulhausplan
Jan. 2020

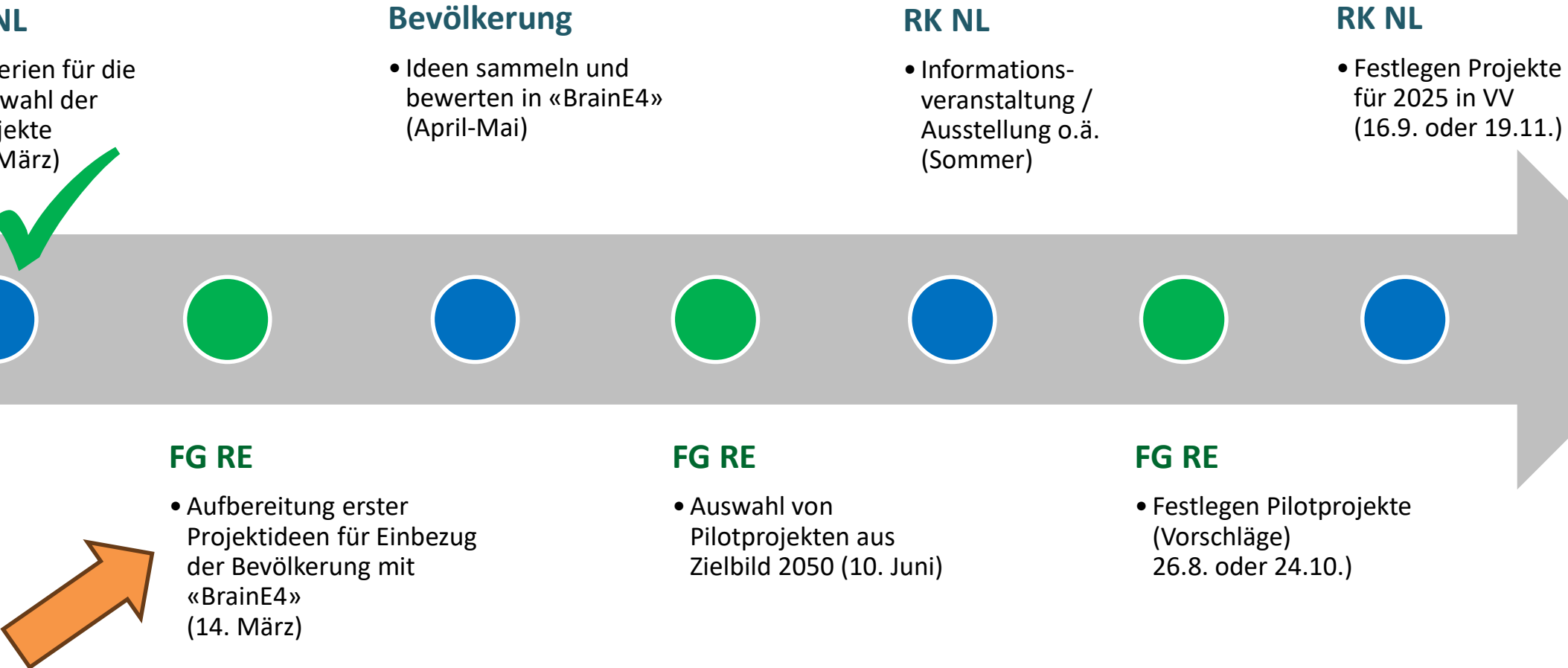
Stand 6. Juli 2020

Kommunale
Raumplanung

Einordnung aus Sicht FG RE

KONKRETE PROJEKTE FÜR EIN GREIFBARES ZIELBILD 2050

Projektideen sammeln und bewerten (2024)



... gemeinsamen Kräften!

Bitte Ihre Projektideen auf Pinwand heften

gemeinsamen Kräften! → BrainE4

Regionalkonferenz als Verbindung zur Bevölkerung

- **BrainE4-Link:** über alle Kanäle teilen,
- ... auf Gemeindewebsite publizieren,
- ... Bekannte auffordern,
- ... über Soziale Medien teilen, ...

**Unsere Chance, die Menschen in der Region
mitwirken zu lassen.**

... gemeinsamen Kräften!

Projektträger, Sponsoren, Mäzene, Stiftungen, Verbände

- Bitte nutzen Sie Ihre Connections.
- Bitte Kandidaten (Private, Firmen, Stiftungen, Verbände usw.) an die FG RE und Geschäftsstelle verweisen.
- Und wer mithelfen kann: Bitte bei FG RE und Geschäftsstelle melden.

Nördlich Lägern inwertsetzen.

Nördlich Lägerm

Herzlichen Dank!

