

Lötschberg-Basistunnel

Vorstellung Rettungskonzept

Thomas Friedli, Leiter Intervention, BLS Netz AG
Bülach, 29.11.2023

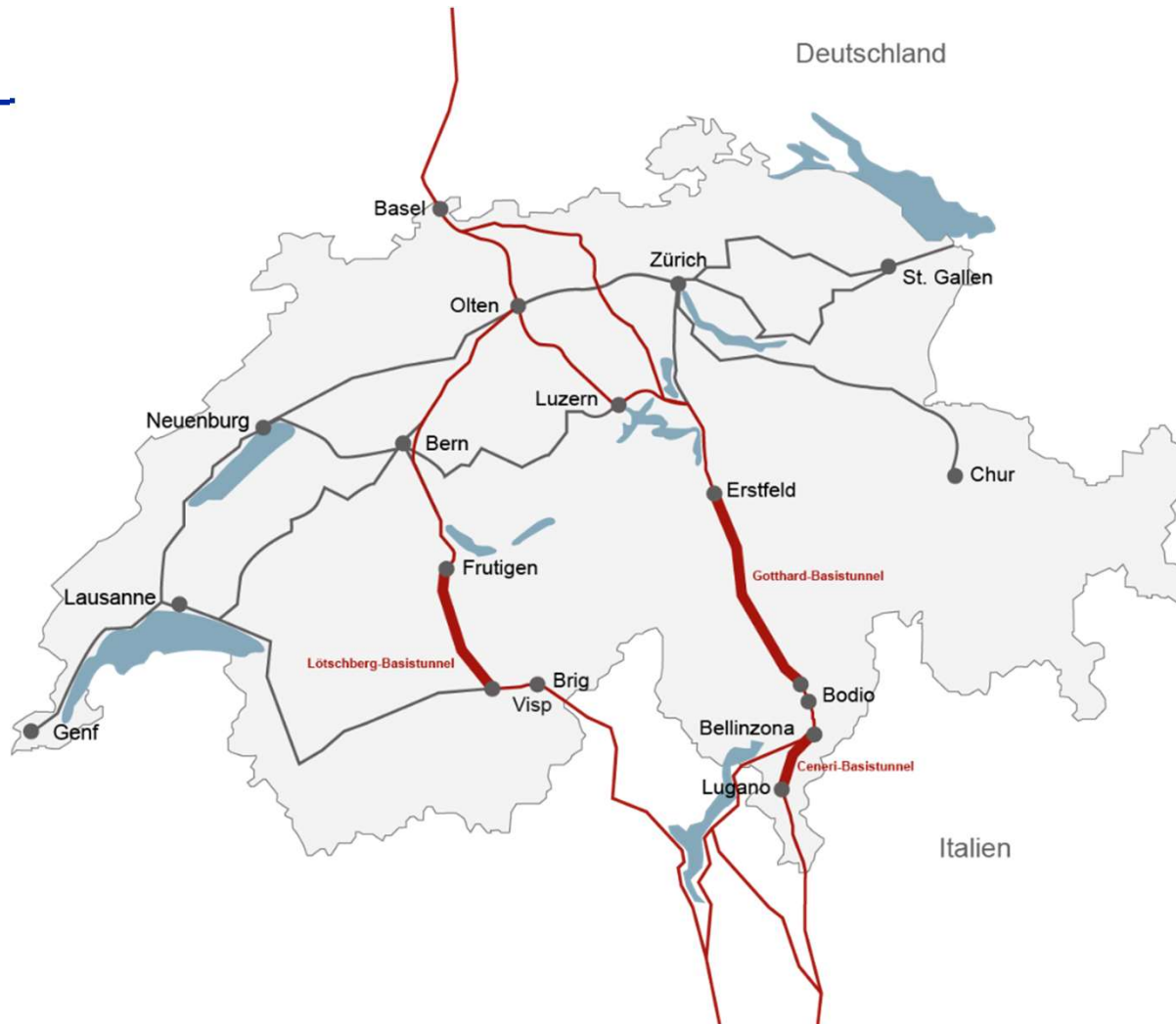
Intervention BLS

Wir stellen eine professionelle Intervention auf der Infrastruktur der BLS sicher und bereiten uns vor, intervenieren sicher, effizient und analysieren unsere Einsätze.

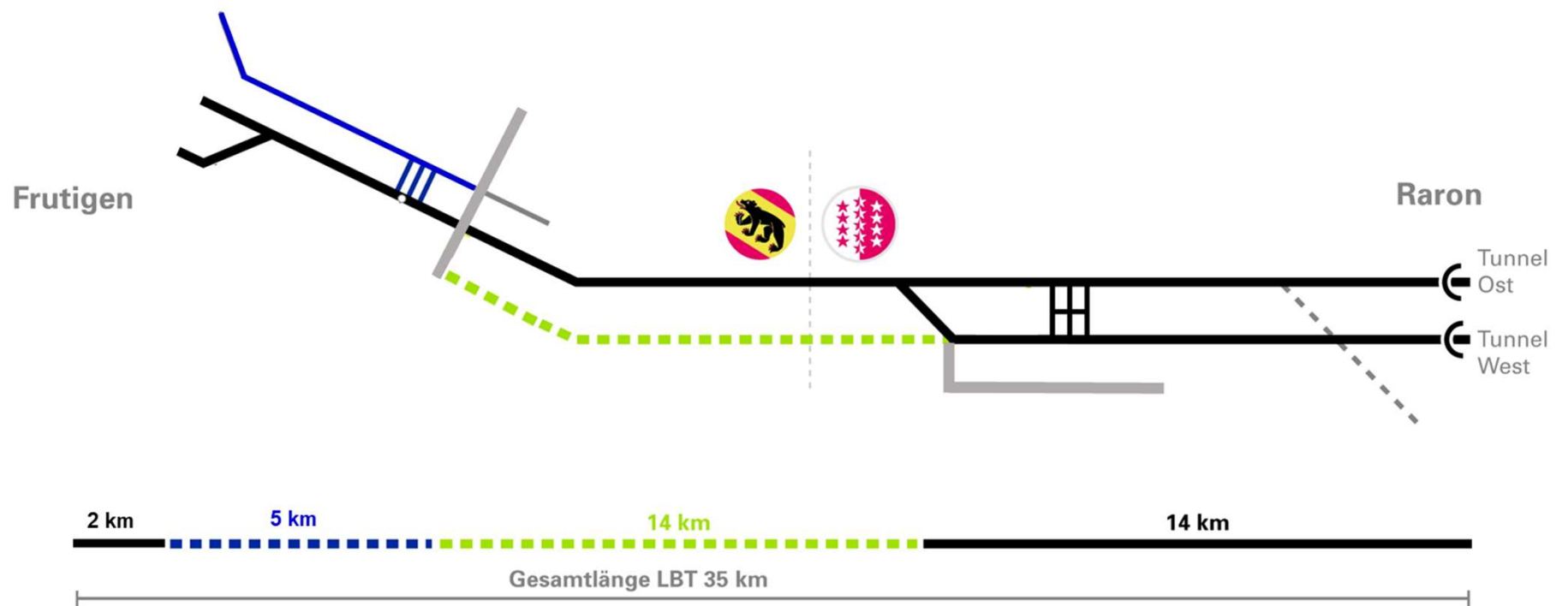
Hauptverantwortung



NEAT



Lötschberg-Basistunnel



Risikominimierende Massnahmen

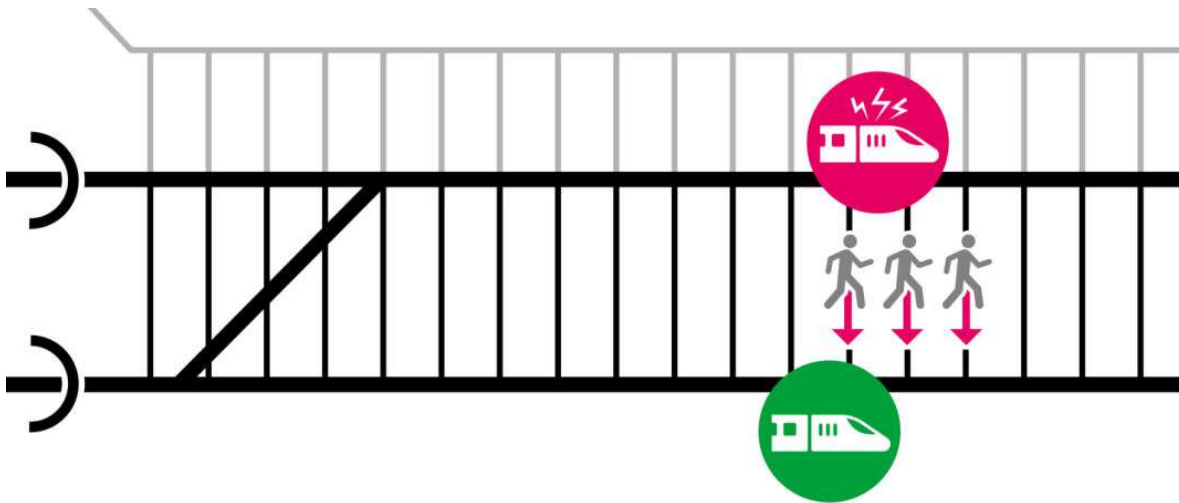
Vor der Tunneleinfahrt

Schweizweit sind diverse Zugkontrollanlagen vorhanden unter anderem:

- Profil- und Antennenortungsanlage
- Brand- und Chemieortungsanlage
- Radlastcheckpoint
- Heissläufer- und Festbremsortungsanlagen
- Bauweise und Zuglaufeigenschaften der Züge



Grundstruktur neue längere Tunnels



Ereignisse in Tunnels; unterstützend - behindernd

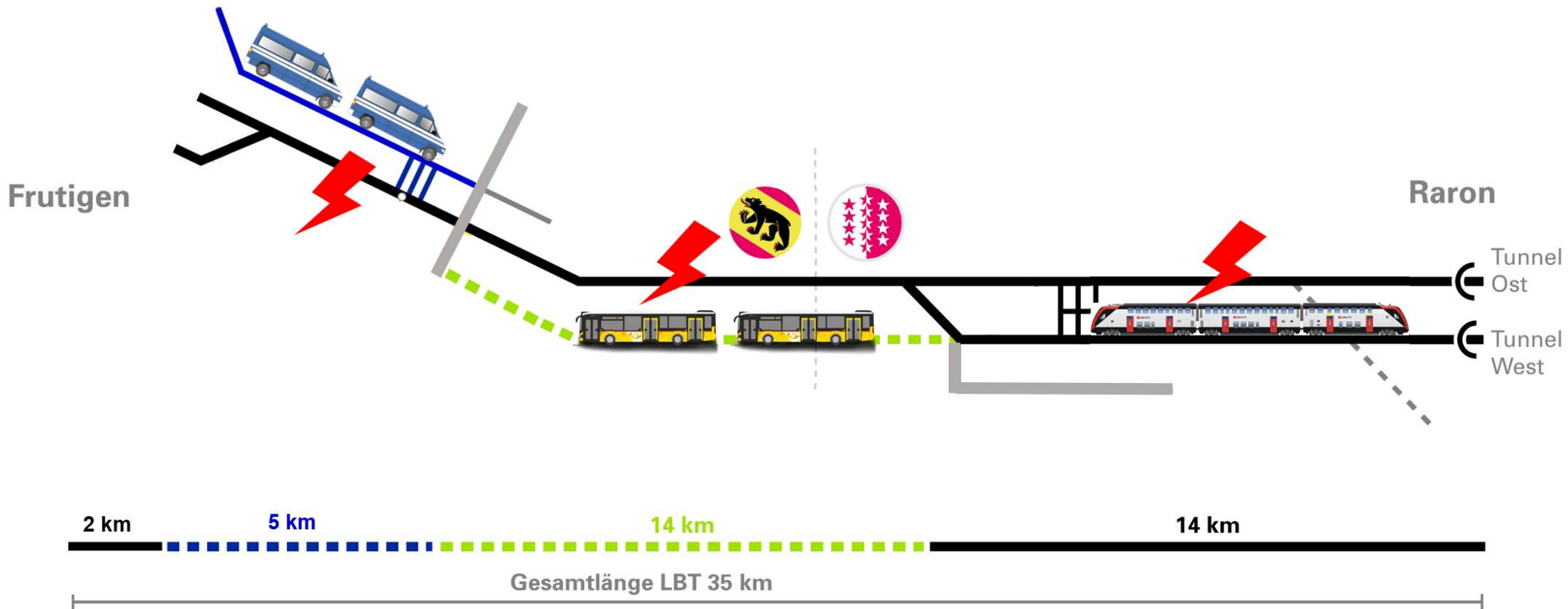
Diverse Bahnereignisse können sich in Tunnels nicht oder in einem geringeren Ausmass ereignen;

- keine Personen und Tiere auf dem Gleis
- Kollisionen wegen Rangiertätigkeiten nicht möglich
- Keine Barrierenanlagen
- Wenige Weichen

Bei einem Ereignis sind die Herausforderungen jedoch um einiges höher insbesondere aufgrund

- Erschwerter Zufahrt
- Langer Anfahrtswege
- Enger Platzverhältnisse
- Langer Rettungswege

Rettungsszenarien



Das wird gebaut

Aktueller Zustand



- Dazwischen liegen viele Einzelschritte:**
- Ausbruch Tunnel ab Mitholz im Sprengvortrieb
 - Abbruch Sohle, Aushubsohlgraben
 - Einbau Entwässerungsleitungen
 - Einbau Gewölbedrainage und Abdichtung
 - Einbau Tunnelinnenschale
 - Einbau Bankette und Abschlusswände
 - Einbau Feste Fahrbahn
 - Einbau Fahrleitung und weitere Bahntechnik
 - Inbetriebnahme, Test, Übungen

künftiges Ziel



Herausforderungen Ausbau

Bauen unter Betrieb:
Einschränkungen im regulären Betrieb
so gering als möglich halten



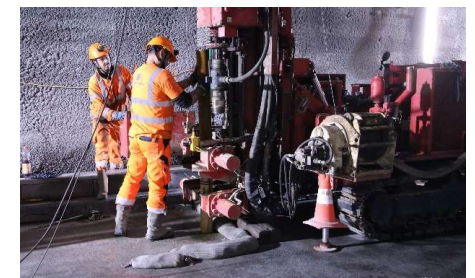
Aufrechterhaltung des
Rettungskonzept



Unterhalt der Bahnanlagen
parallel zum Bau

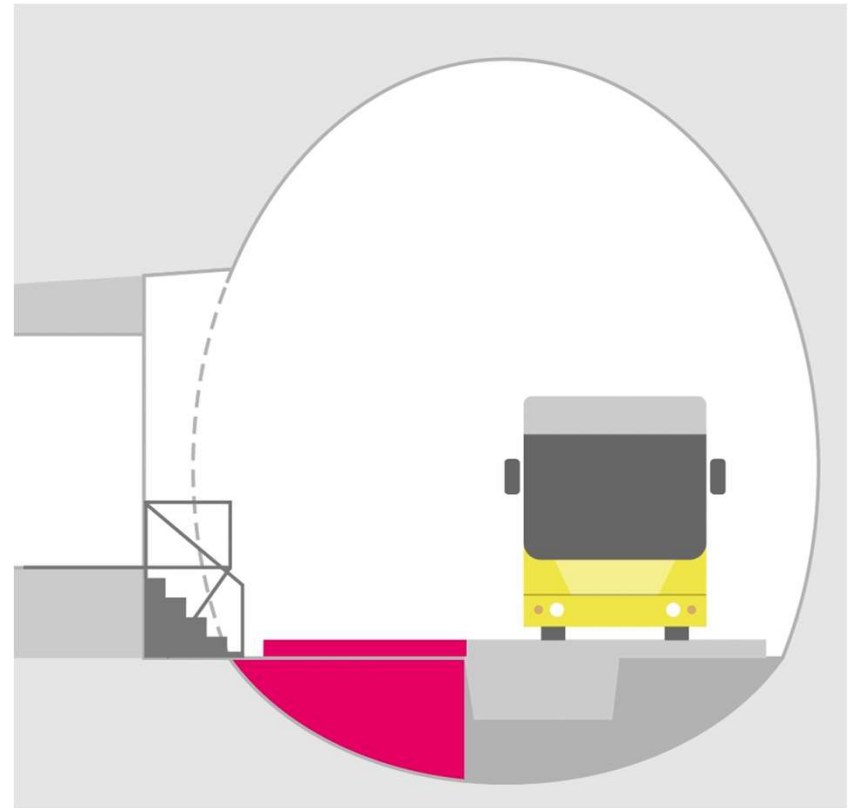


Sprengungen in 15' min.
Zugspausen

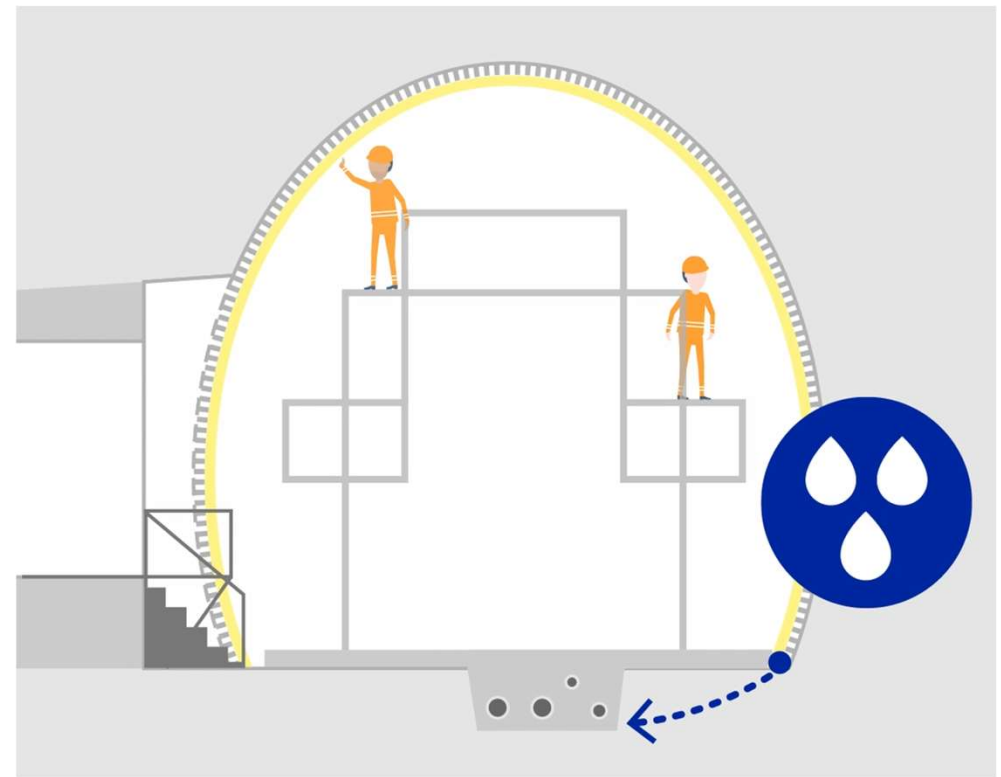


sehr enge Platzverhältnisse
eingeschränkte Logistik

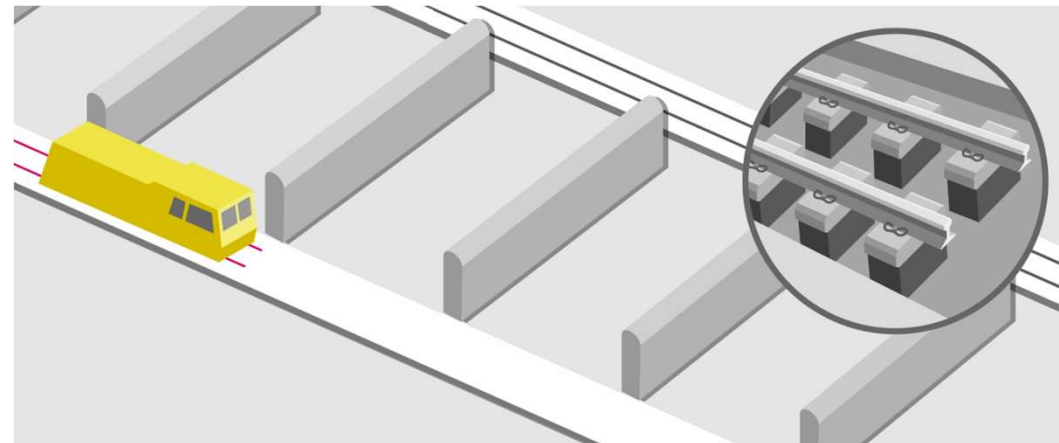
Sohleabbruch



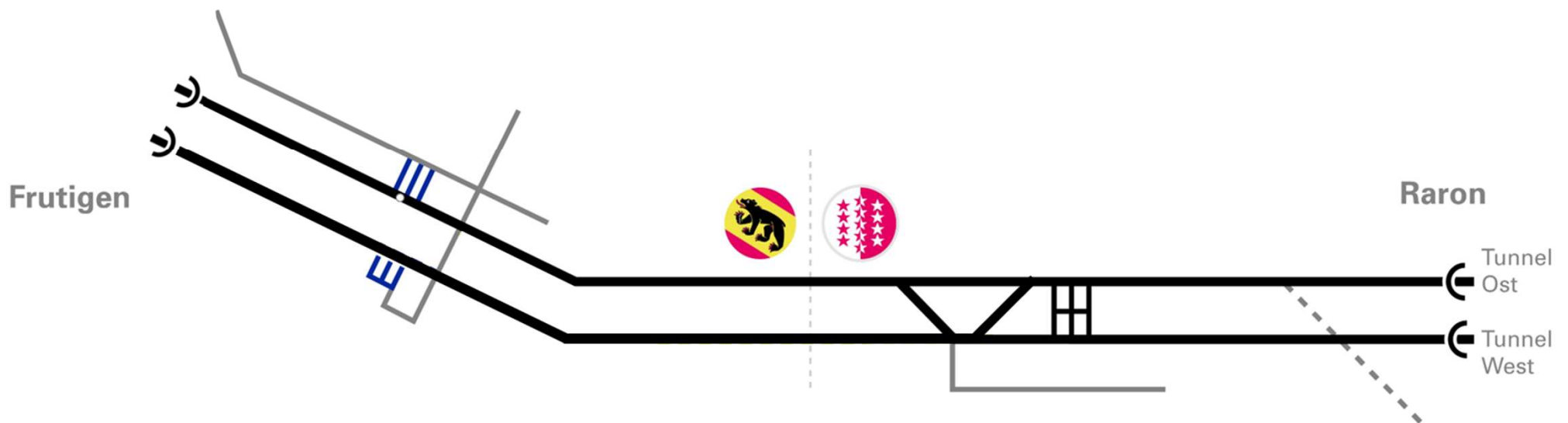
Einbau Abdichtung und Innengewölbe



Einbau bahntechnische Ausrüstung



Vollendung Lötschberg-Basistunnel



Gesamtlänge LBT 35 km



Herzlichen Dank
für Ihre Aufmerksamkeit